

SKV

DIGITALE TV INSTELLEN

Digitale TV instellen

Via het menu van je TV of decoder voer je de onderstaande gegevens in:

Frequentie:	234.00(0)
Netwerk ID:	(0)9641
Qamformaat:	Qam 64
Symboolsnelheid:	6875

Wat heb je nodig om digitale zenders te ontvangen?

De door je aangeschafte digitale ontvanger of televisie moet worden ingesteld om de digitale zenders van SKV te kunnen ontvangen. In het menu van de digitale ontvanger of televisie voer je bovenstaande codes in (zie de handleiding van je TV voor meer info):

TV geschikt

Vrijwel alle moderne TV-toestellen zijn DVB-C geschikt. Wanneer je een TV uit het buitenland haalt, vraag dan of de TV geschikt is voor de Nederlandse markt.

TV niet geschikt

Wanneer je TV niet DVB-C geschikt is dan kun je alsnog digitale zenders ontvangen met een DVB-C geschikte decoder. Een decoder sluit je via een SCART- of HDMI-kabel aan op je TV. Nieuwe decoders van het merk HUMAX werken sowieso.



Via een decoder

Een decoder heb je nodig wanneer je een TV hebt die niet DVB-C geschikt is of niet over een Common Interface beschikt.

Het voordeel van een decoder is dat wanneer je een decoder kiest met een harde schijf je ook direct kan opnemen en pauzeren/terugspoelen. Een decoder kun je o.a. aanschaffen via een elektronica- of TV speciaalzaak.



Hoe gebruik je een smartcard?

Via een CI+ Module rechtstreeks in de TV. Wanneer je TV over een Common Interface bevat en DVB-C geschikt is, dan kun je de Smartcard met een CI+ Module rechtstreeks in je TV plaatsen. Het voordeel hiervan is dat je maar 1 afstandsbediening nodig hebt. Een CI+ Module kun je o.a. aanschaffen via een elektronica- of TV speciaalzaak. De CI+ module dient Ziggo gecertificeerd te zijn en geschikt te zijn voor DVB-C.

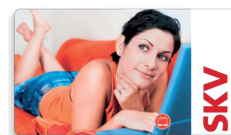


Heb ik een smartcard nodig?

Je hebt geen smartcard nodig voor onze Basis Pakket TV. Je hebt wel een smartcard nodig wanneer je een extra zenderpakket bij ons afneemt en/of gratis ESPN Eredivisie wilt kijken.

De eerste smartcard krijgt u gratis van SKV.

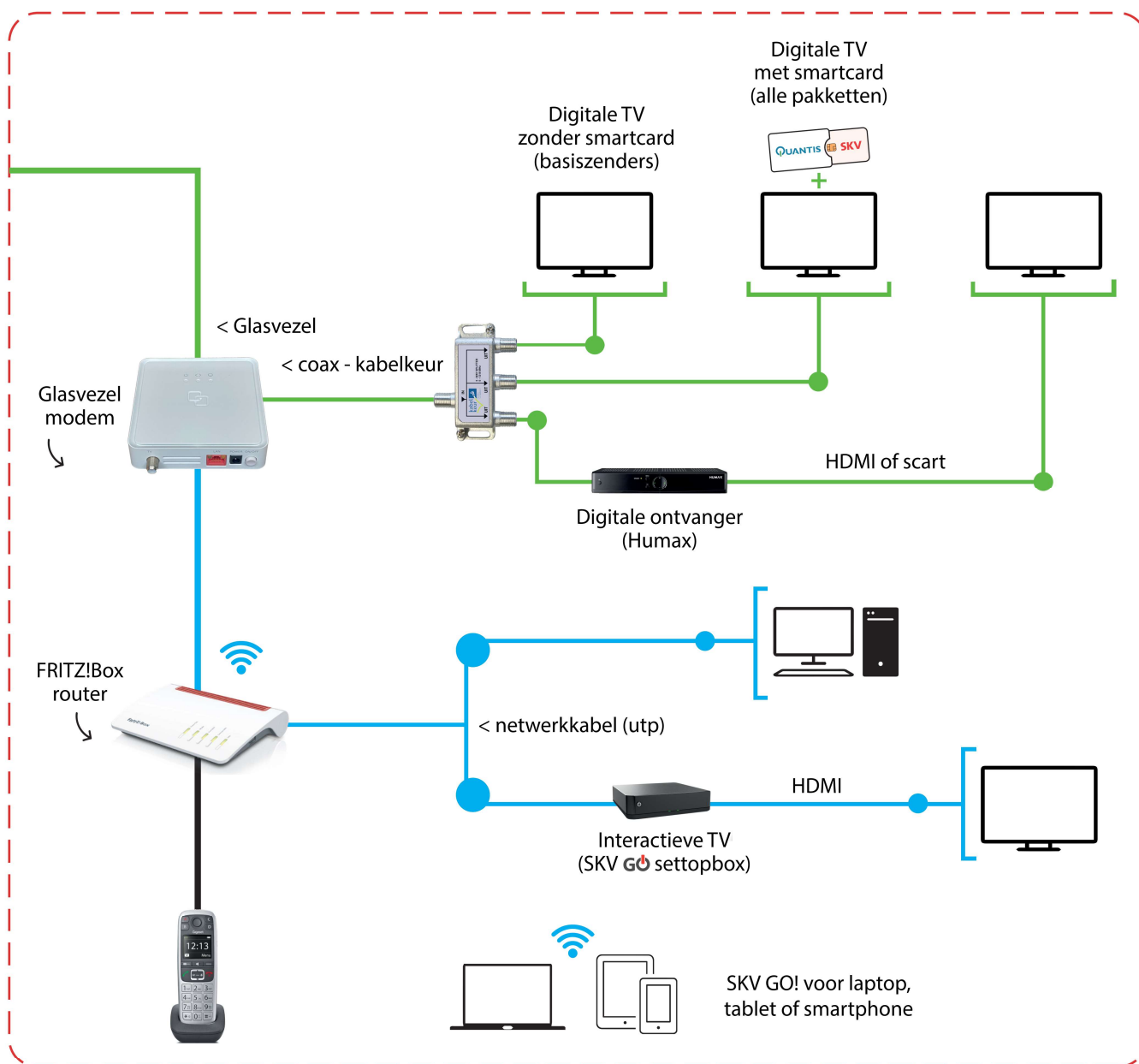
De aanschaf van een volgende smartcard bedraagt € 17,50. Voor een 2e, 3e en 4e smartcard betaal je € 2,50 per maand per kaart. Het maximale aantal smartcards per abonnee is 4.



SKV

AANSLUITSCHEMA

Eenvoudig je apparatuur aansluiten met onderstaand aansluitschema. Hoe doe je dat?
Hieronder een voorbeeld van een aansluitschema, hoe de apparatuur in je woning aangesloten kan worden.



Gebruik voor de installatie van de TV aansluitmateriaal met Kabel Keur keurmerk.
Verbind je smart TV óók met een UTP kabel voor een stabiele verbinding.

